

REK – Gemeinde Niederweningen

Massnahmenplan

Mst. 1:7'500

Funktionsräume

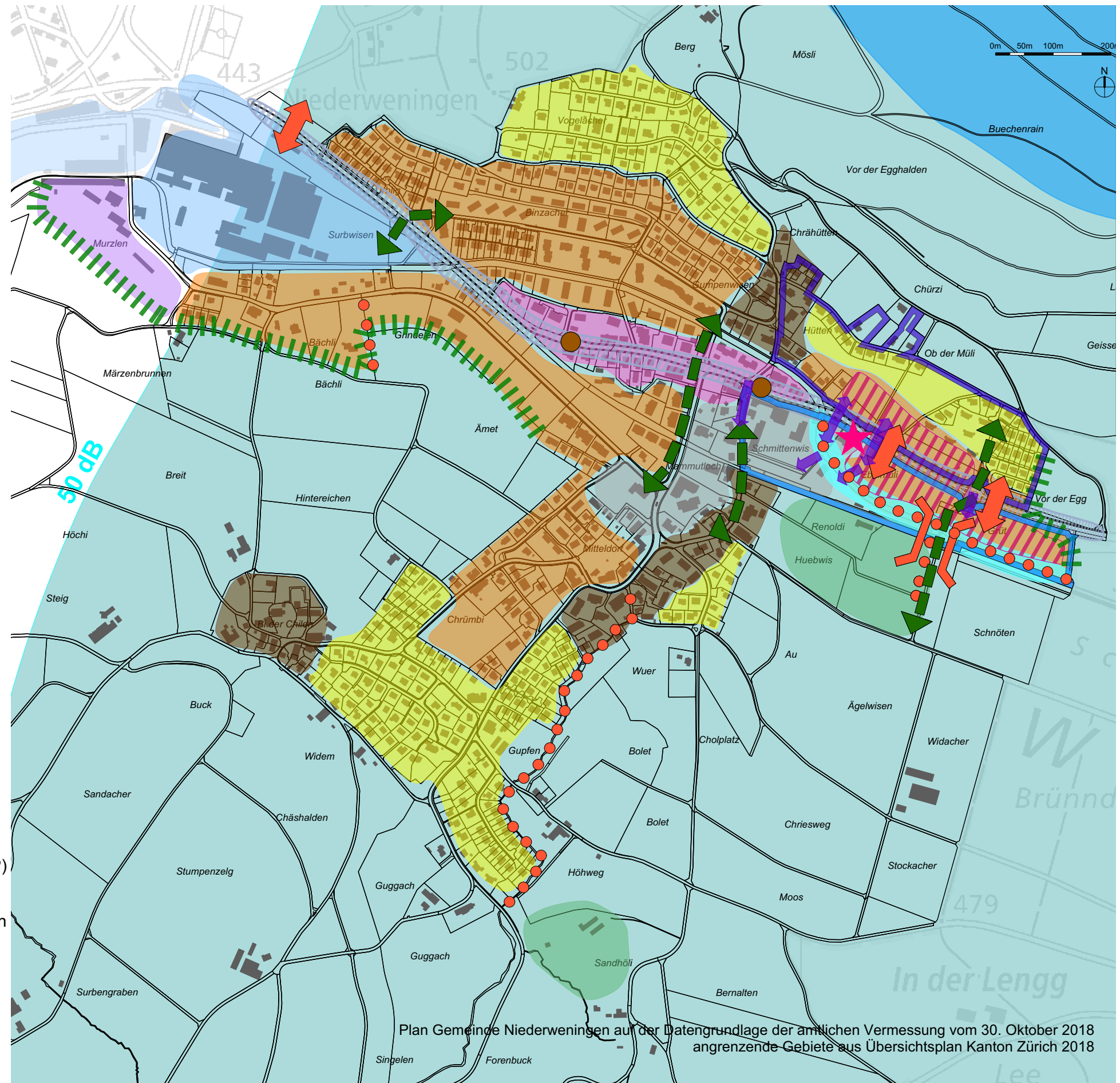
- Historische Kerne
- Funktionales Zentrum
- Wohnen und Gewerbe
- Wohnen (Mehrfamilienhäuser)
- Wohnen (Einfamilienhäuser)
- Gewerbe
- Industrie (inkl. Gde. Schneisingen)
- Siedlungsbezogene Erholung

Massnahmen

- Aufwertung Strassenraum (Wehntalerstrasse)
- Ortsränder sorgfältig gestalten
- Kultur- und Begegnungszentrum schaffen
- Erschliessung Bahnhofareal (Varianten) klären
- Fusswegverbindung schaffen
- Velo Querverbindungen (Nord-Süd) schaffen
- Übergang erstellen (mit Fussgängerstreifen)
- Übergang optimieren
- Querung SBB und Surb (Über- o. Unterführung) erstellen
- Quartierplan Vorderegg abschliessen
- Planungszone Niederweningen Ost (rechtskräftig)
- Einhaltung Planungswerte (Lärm Wehntalerstrasse) sicherstellen (GP, QP)
- innerhalb Gebiet mit Planungswertüberschreitung (50dB) infolge Fluglärm ausschliesslich in der Nacht für nicht erschlossene Gebiete Anforderungen gemäss Art. 31 a LSV grundeigentümergebunden festhalten (GP, QP NuPla)

Weitere Informationen

- Gebiet AGL gemäss kantonalem Richtplan (Festsetzung 31.08.2016)
- Surbprojekt



Gattikon, 28. Januar 2019, 22'046 af-cs

Planungsbüro Daniel Christoffel Architekten und Raumplaner FSU sia
Rütiholzstrasse 24 CH-8136 Gattikon Tel. 044 721 11 44 Fax. 044 721 11 55